



Perforatrice Idraulica • Hydraulic Drilling

BERETTA

T52

Caratteristiche tecniche	Technical data		U.M. - U.S.A.
MOTORE DIESEL SILENZIATO tipo potenza capacità serbatoio gasolio	SILENCED DIESEL ENGINE type power fuel tank capacity	DEUTZ BF4M2011 65 Kw 70 l	88 HP 18,5 gal
CARRO CINGOLATO velocità pendenza massima superabile pressione specifica al suolo larghezza pattini	CRAWLERS speed max gradeability ground bearing pressure shoe width	0 - 3 km/h 55% 7,1 N/cm2 300 mm	0 - 1,86 mph 55% 10,1 PSI 11,81 in
SLITTA corsa carrello testa rotazione tiro-spinta massimo motoriduttore velocità salita-discesa rapida	MAST stroke of rotary head ratiomor pull-push rapid up-down speed	3800 mm 65KN 40 m/min	149,61 in 14330 lb 131 ft/min
TESTA ROTAZIONE STANDARD 541500 coppia max giri numero marce corsa spostamento laterale nota: a richiesta si possono avere diverse coppie e numeri di giri	STANDARD ROTARY HEAD 541500 max torque speed speed number sideways travel stroke other performances upon request	10,15 KNm 0 - 110 rpm 2 470 mm	7355 lb ft 0 - 110 rpm 2 18,50 in
TESTA ROTAZIONE OPTIONAL 591000 coppia max giri numero marce diametro passaggio interno per jet-grouting corsa spostamento laterale nota: a richiesta si possono avere diverse coppie e numeri di giri	OPTIONAL ROTARY HEAD 591000 max torque speed speed number inside diameter for jet-grouting sideways travel stroke other performances upon request	10,21 KNm 0 - 400 rpm 4 94 mm 552 mm	7399 lb ft 0 - 400 rpm 4 3,70 in 21,73 in
MORSA STANDARD diametri bloccaggio forza di chiusura coppia svitamento	CLAMP - STANDARD blocking diameter clamping force break-out torque	50 - 219 mm 140 KN 52 KNm	1,97 - 8,62 in 30864 lb 37680 lb ft
MORSA OPTIONAL diametri bloccaggio forza di chiusura coppia svitamento	CLAMP - OPTIONAL blocking diameter clamping force break-out torque	50 - 324 mm 140 KN 52 KNm	1,97 - 12,76 in 30864 lb 37680 lb ft
ARGANO - OPTIONAL diametro fune capacità fune tiro massimo velocità massima	WINCH - OPTIONAL rope diameter rope capacity max line pull max speed	8 mm 50 m 11 KN 38 m/min	0,315 in 164 ft 2425 lb 125 ft/min
ALTRI OPTIONALS pompa dell'acqua pompa fango a vite pompa cemento pompa scarotranice argano da 20 KN morsa doppia rotante MDR 324 martello idraulico esterno ribaltamento testa di 90°	OTHER OPTIONALS water pump screw mud pump concrete mud pump sample ejection pump winch from 20 KN rotary casing MDR 324 external hydraulic hammer spin head of 90°		
IMPIANTO IDRAULICO LOAD SENSING pompe portata variabile pompe ingranaggi ausiliarie pressione massima capacità serbatoio idraulico	LOAD SENSING HYDRAULIC SYSTEM proportioning pumps auxiliary gears pump max pressure oil sump capacity	nr. 2x120 l/min nr. 2 280 BAR 400 l	nr. 2x31,7 gal/min nr. 2 3983 PSI 106 gal
PESO TOTALE MACCHINA	TOTAL MACHINE WEIGHT	7,0 TON	15432 lb

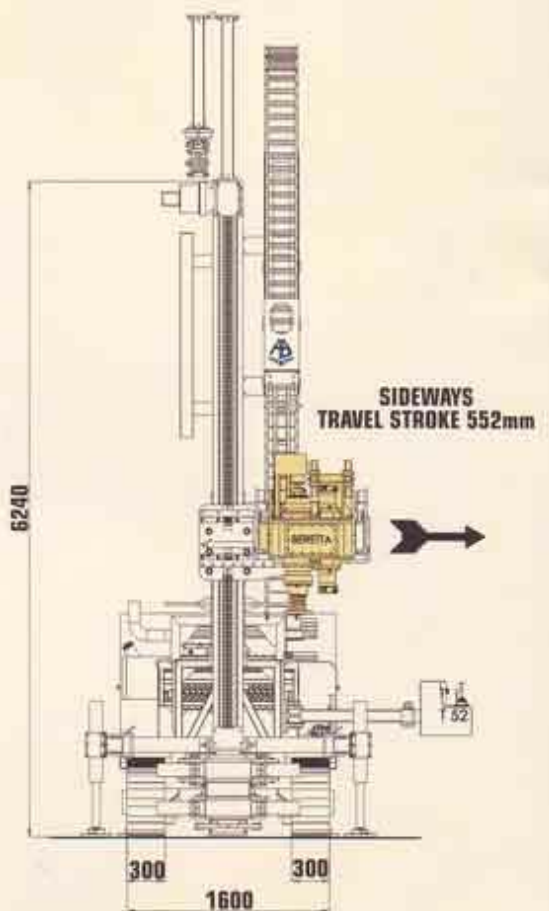
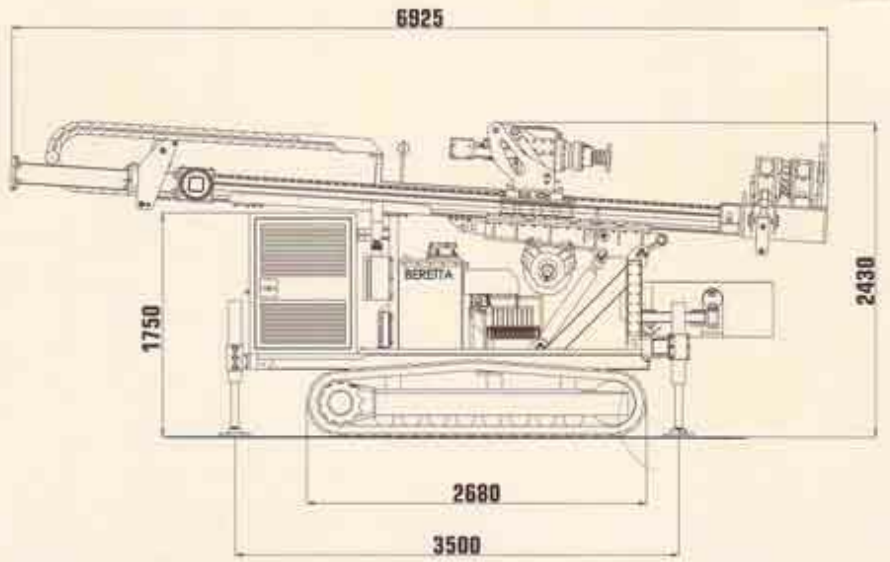
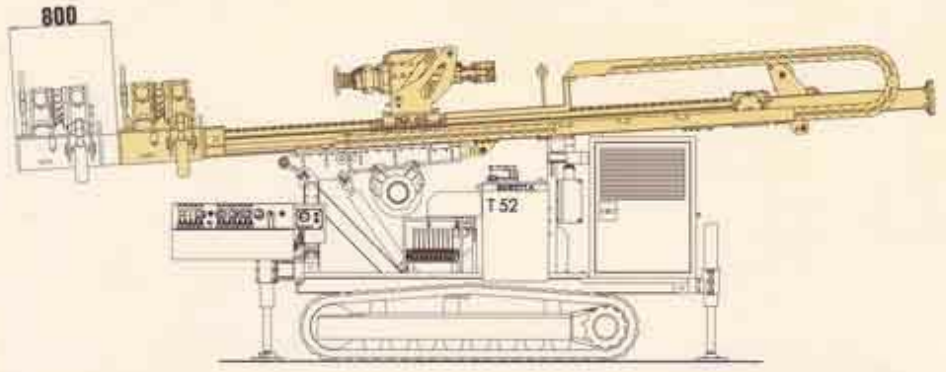
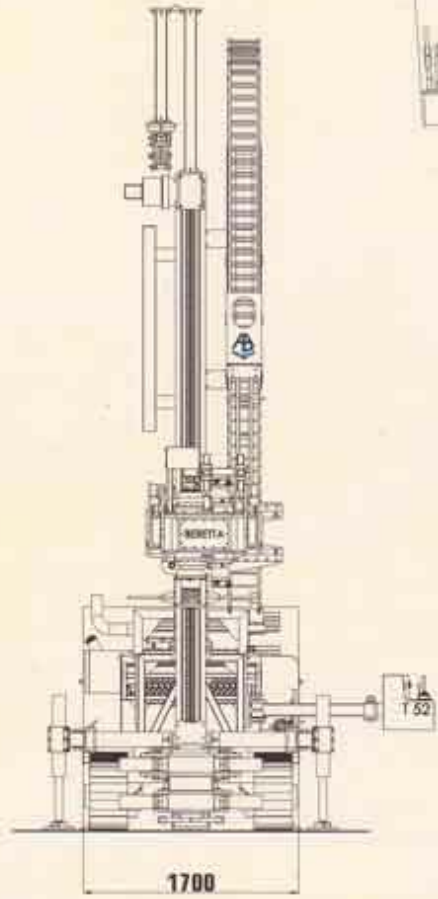
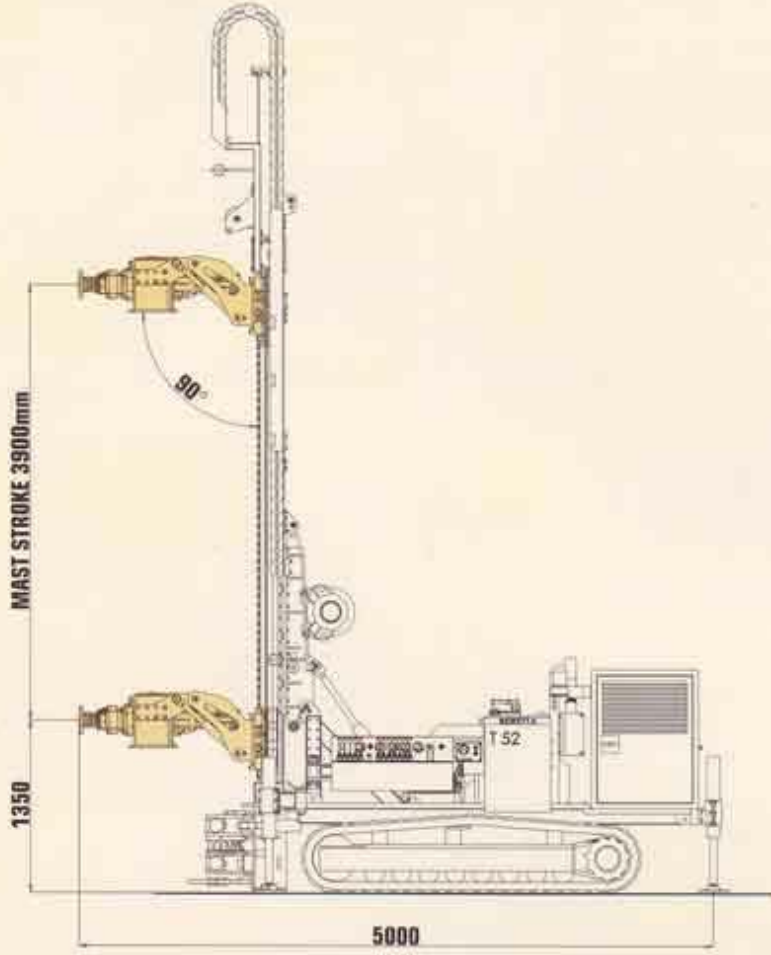
BERETTA migliora costantemente i suoi prodotti riservandosi il diritto di apportare qualsiasi modifica senza preavviso né responsabilità
 BERETTA continuously improves its products reserving the right to modify data without advance notice decling any responsibility
 Revisione Depliant N. 1 - Ottobre 2006 / Brochure revision N. 1 - October 2006

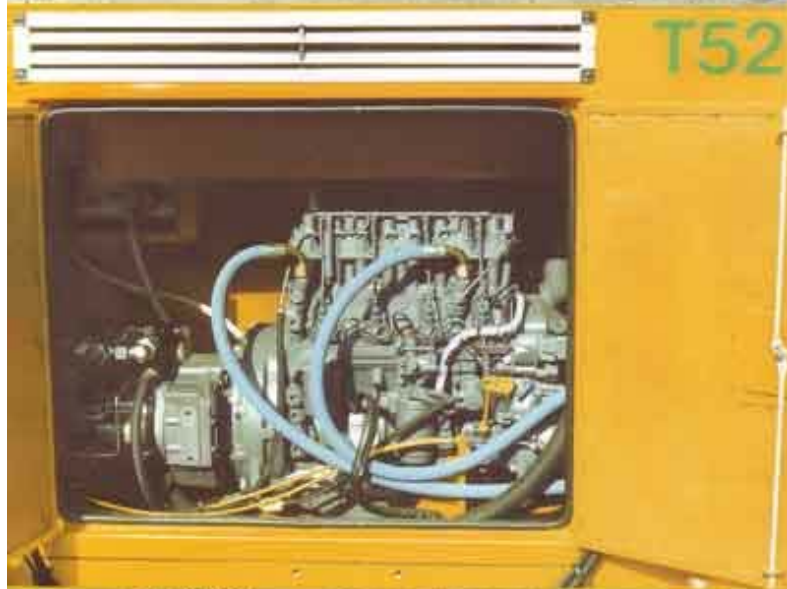


Beretta Alfredo s.r.l.

20045 BESANA BRIANZA (MI) - ITALIA - Via Vignareto, 10
 Tel. (0362) 99.53.80 r.a. - Fax (0362) 99.57.08
 www.berettaalfredo.it - e.mail: info@berettaalfredo.it









T52

La perforatrice idraulica T52 è la macchina ideale per l'esecuzione di sondaggi e pozzi d'acqua a medie e grandi profondità.

Oltre ai consueti optional disponibili nella nostra gamma, ora c'è anche il ribaltamento in avanti di 90° della testa di rotazione e la possibilità di applicare sulla macchina una robusta "Rotary Casing MDR 324".

Tutte le nostre macchine sono progettate e costruite in conformità alla Direttiva Macchine 98/37 CEE e successive modifiche. Inoltre, durante la progettazione abbiamo posto particolare riguardo alla sicurezza, al rispetto ambientale ed alla ergonomia di utilizzo.

Il nostro sistema di qualità è certificato secondo la norma UNI EN ISO 9001.

Optional

• Argano idraulico • Morsa idraulica doppia • Rotary casing MDR 324 • Pompa dell'acqua • Pompa scarotatrice • Pompa fango • Predisposizione per jet grouting • Martello idraulico esterno • Slitta in lunghezze personalizzate.

T52

The T52 hydraulic drilling machine is ideal for drilling holes and water wells at medium and great depths. As well as our range of standard optional fittings, a new feature is the 90° forward tip-up of the rotary drill head and the possibility of fitting a sturdy "Rotary Casing MDR 324" to the machine. All our machines are designed and built in conformity with Machine Directive 98/37 EEC and subsequent amendments. Furthermore, during the design stage, we have focused special attention on safety, respect for the environment and ergonomics.

Our quality system is certified in accordance with UNI EN ISO 9001 standards.

Optional

• Hydraulic winch • Double hydraulic vice • Rotary casing MDR 324 • Water pump • Sample ejection pump • Mud pump • Preset for jet grouting • External hydraulic hammer • Mast in customised lengths.

T52

La perforatrice hydraulique T52 est la machine idéale pour exécuter des sondages et des puits d'eau à des profondeurs moyennes et grandes.

En plus des options habituelles disponibles dans notre gamme, il y a maintenant le basculement en avant de 90° de la tête de rotation et la possibilité d'appliquer sur la machine une "Rotary Casing MDR 324" robuste.

Déjà conçue pour l'utilisation des systèmes de perforation les plus divers, mortier liquide (jet-grouting), marteau fond de trou, marteau extérieur, triple cône, triple lame, etc. Toutes nos machines sont conçues et construites conformément à la Directive Machines 98/37 CEE et modifications suivantes. Lors de sa conception, nous avons prêté une attention particulière à la sécurité, au respect de l'environnement et à l'ergonomie d'utilisation.

Notre système de qualité est certifié selon la norme UNI EN ISO 9001.

Options

• Treuil hydraulique • Etau hydraulique double • Rotary casing MDR 324 • Pompe à eau • Pompe de carottage • Pompe à boue • Préparation pour jet grouting • Marteau hydraulique extérieur. Chariot avec des longueurs personnalisées.

T52

Die hydraulische Bohranlage T52 ist die ideale Maschine für Aufschlussbohrungen und Wasserbrunnen von mittlerer bis großer Tiefe.

Zu den bereits bewährten Optionals kommen die 90°-Schwenkung des Drehkopfs nach vorn und die Möglichkeit zur Anbringung eines robusten Drehtisches MDR 324 hinzu.

Alle unsere Maschinen sind den Anforderungen der Maschinenrichtlinie 98/37/EWG entsprechend konzipiert und gebaut. Darüber hinaus legen wir während der Entwicklung besonderen Wert auf die Sicherheit, den Umweltschutz und die Gebrauchsergonomie.

Unser Qualitätssystem ist nach der Norm UNI EN ISO 9001 zertifiziert.

Zusatzrüstung

• Hydraulische Winde • Doppelte Abfangzange • Drehtisch MDR 324 • Wasserpumpe • Probenahmpumpe • Schlammpumpe • Vorbereitung für "jet-grouting" • Externer Hydraulikhammer • Mastlänge nach Bedarf.

T52

La perforadora hidráulica T52 es la máquina ideal para la ejecución de sondeos y pozos de agua a medias y grandes profundidades.

Además de los habituales opcional disponibles en nuestra gama, ahora hay también el vuelco hacia adelante de 90° de la cabeza de rotación y la posibilidad de aplicar en la máquina una robusta "Rotary Casing MDR 324".

Todas nuestras máquinas están proyectadas y construidas conformemente a la Directiva Máquinas 98/37 CEE y sucesivas modificaciones. Además, durante el proyecto hemos cuidado especialmente la seguridad, el respeto del ambiente y la ergonomía de utilización.

Nuestro sistema calidad está certificado según la norma UNI EN ISO 9001.

Accesorios opcionales

• Argano hidráulico • Morsa hidráulica doble • Rotary casing MDR 324 • Bomba del agua • Bomba para extraer testigos • Bomba lodo, predisposición para jet grouting • Martillo hidráulico externo • Corredora de longitudes personalizadas.